

ALPS 2003 今夏のヨーロッパの記録 作成中です！

フランス France

モン・ブラン 4810m Mont blanc

モンブランはヨーロッパアルプスの最高峰。一般ルートからは、最高峰というひびきに憧れ数百人の登山者が列をなして登る。しかも今年はお存じの異常気温、フランスで2000人が亡くなったとか。そのため、グーテの小屋に上がるまでのクロワール（岩溝）の落石がひどく何人もの方が落石で死亡しました。

◆グレード facile(簡単) ただし体力、基本的なアイゼンワークは必要、グーテの小屋までは岩場（2級）あり、悪天時はルートファインディングが困難。

◆宿泊 一般ルートからは、グーテ小屋（0450-58 24 97）たいてい恐ろしく混雑！予約不可能な場合が多い。

◆地図 IGN(フランス国土地理院) 1:25000 3531ET ST-GERVAIS、36300T



CHAMONIX





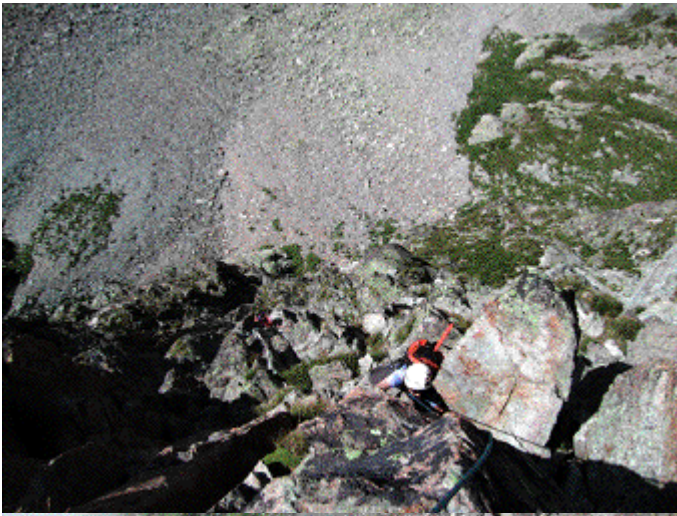
ロック・クライミング *Col de la Clombirer 1613m*

コロンビアの岩場はクライマーには天国である。シャモニで雪山に疲れたら、フリークライミングで心も体もリフレッシュできます。シャモニの喧騒に疲れたときは、ぜひここへお出かけを。シャモニから高速A40 E25でCLUSEへ、そこからANNECY方面へ40分でコロンビア到着。残念ながら電車では行けません。峠から見えている岩場まで徒歩20分。岩場は石灰岩でさまざまなホールド、スタンスで、どっかぶりはないですがダイナミックなクライミングができます。

◆グレード 5から7c、8aまでいろいろ。デシマルグレードで5.7から5.12 d、5.13までよりどりみどりで。

◆宿泊 コロンビア峠に上がる途中にle Reposeirにホテルあり、きれいで静かなリゾートです！

◆地図 IGN(フランス国土地理院) 1:100000 45 ANNECY LAUSANNE



ハイキング・氷河トレーニング





スイス *Switzerland*

マッターホルン 4478m Matterhorn

スイスの有名な山、マッターホルン。見て登りたいと思う方が多いと思います。昨年は雪と寒気で登ることができませんでした。今年は熱波のおかげで雪が少なく、条件は比較的良かったです。しかし、7月末に大規模な岩雪崩で90人近くがヘリで救助され、4～5日調査とルート整備のため、登山禁止になりました。8月に入っても雪が少ないかわりに落石は非常に多かったです。体力、技術、精神力。共に必要な山です。

◆グレード AD-(やや困難) 体力、基本的なアイゼンワークは必要、悪天時はルートファインディングが非常に困難。登るのも降りるのも苦勞する。

◆宿泊 ヘルンリヒュッテ () シーズン中は常に混雑、予約するほうがいい。

◆地図



ヘルンリ小屋からみた夕焼けのブライトホルンからモンテローザ 明日は晴天だ！



マッターホルンのヘルンリ稜。ルートは下部は稜線上、中間は東壁側、上部は稜線上から北壁側に行く。

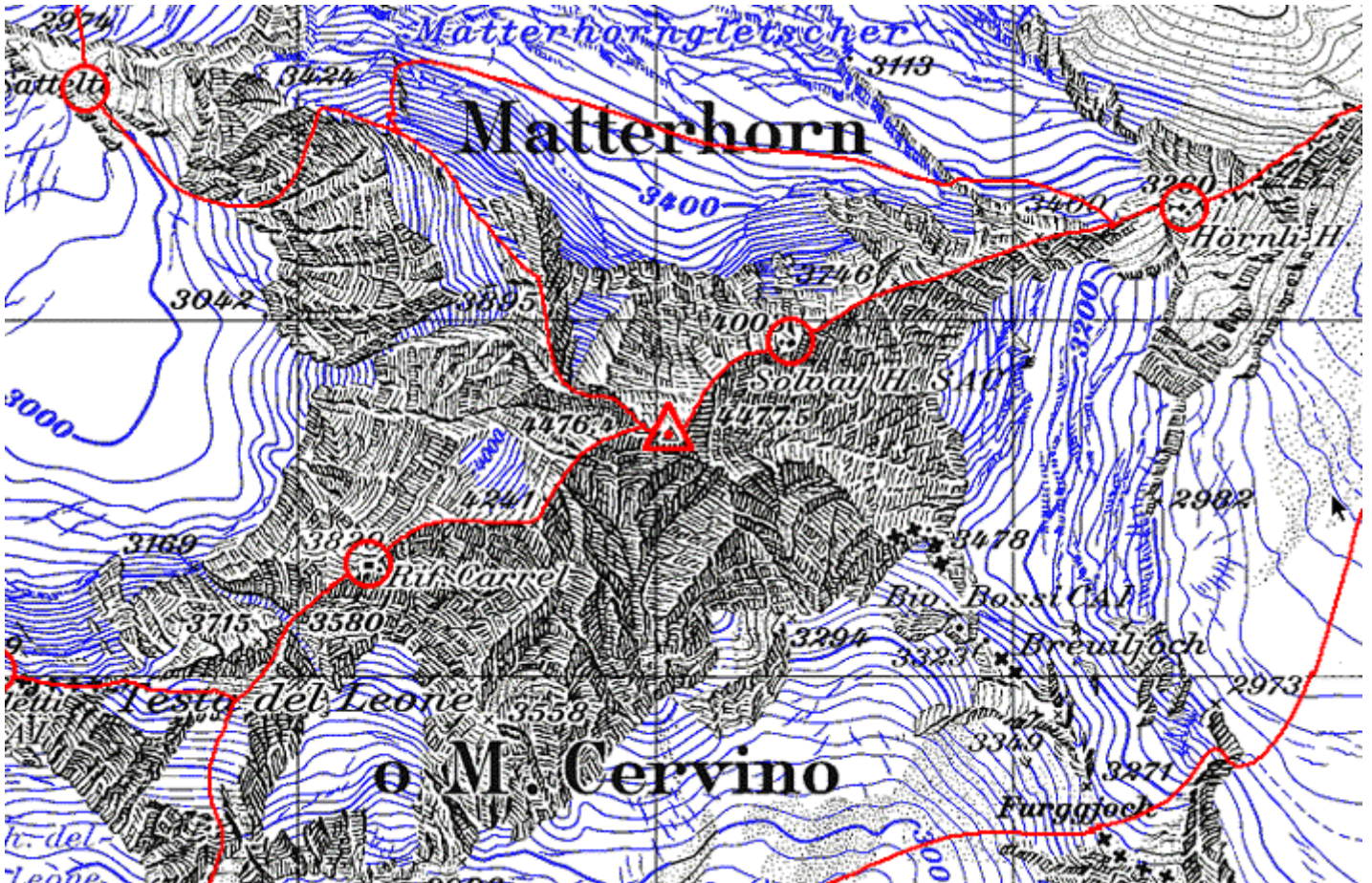
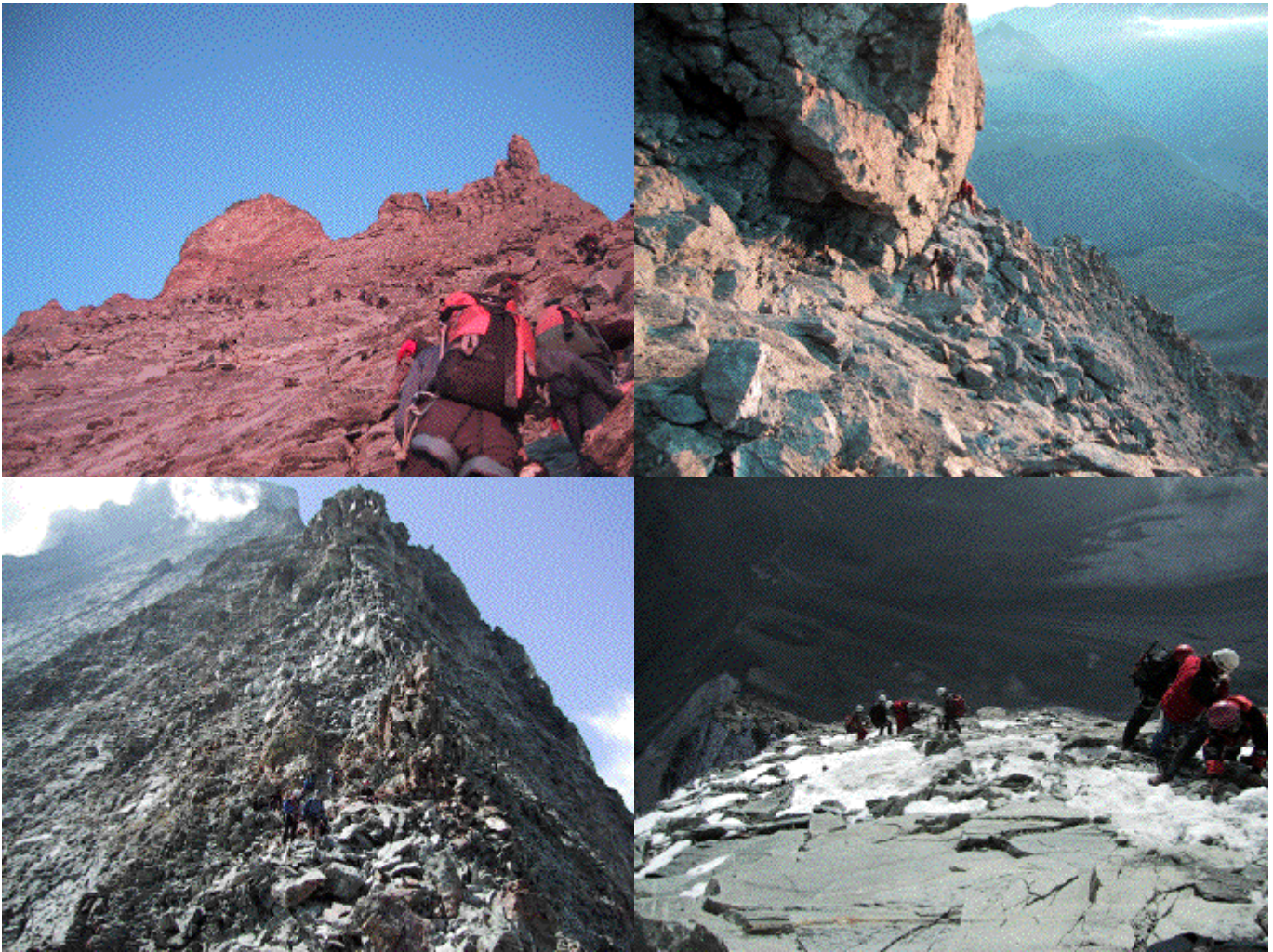


朝、AM5:00出発1時間ほどはヘッドランプの光を頼りに進む。



中間点、ソルベイ小屋直下の難所、モズレイスラブ。今回は乾いていたので大丈夫だが、冰雪が着くと難しくなる。





ポリュックス 4092m Pollux

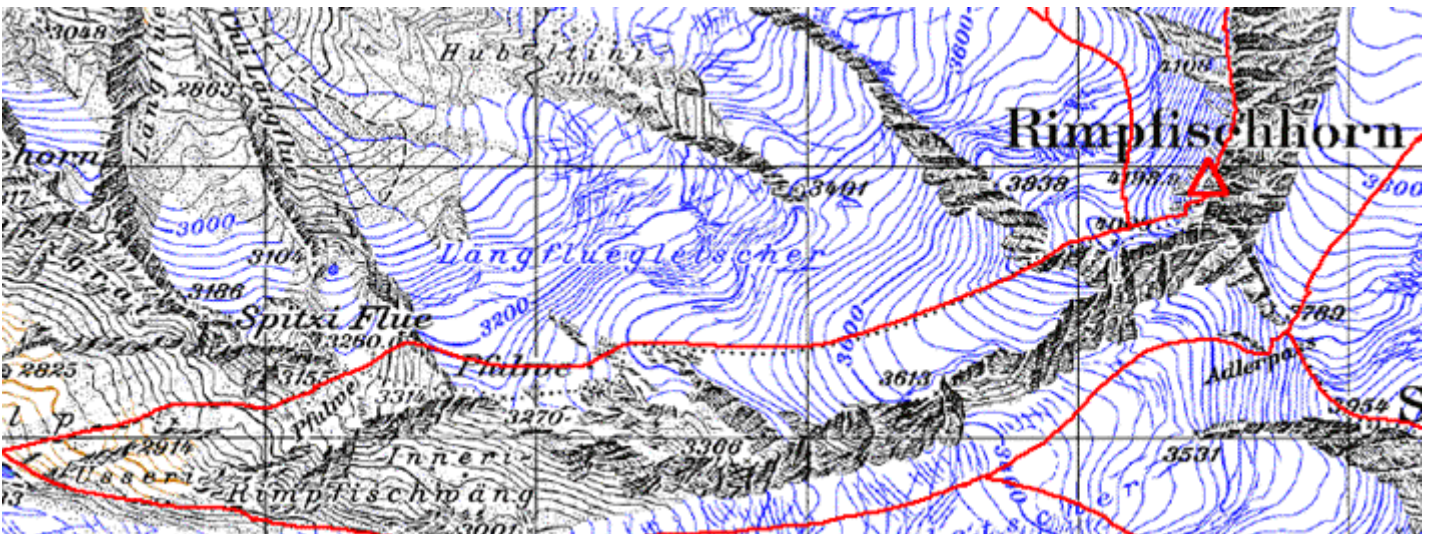
カストールとあわせて双子峰（ツァイツグ）と呼ばれる。クラインマッターホルンのロープウェイ駅から日帰りが可能。簡単な岩場（2級）あり。頂上へは、簡単な雪稜を200mほど登る。悪天時は、南南西稜までのルートファインディングが困難。

◆グレード peu difficile(やや困難)雪が多ければアイゼンでの2級の岩場（鎖あり）の登り下りあり。

◆日程 日帰り ツエルマット発、AM7:00の始発ロープウェイに乗ること。ブライトホルンパスからブライトホルン西峰、中央峰、ロチャネラの南の氷河上を東へトラバースし南西岩稜へ取り付く。

◆地図 1:25000 LANDESKARTE DER SCHWEIZ(スイス国立地図) ZERMATT 1345

リムプフィッシュホルン 4199m Rimpfischhorn



アラリンホルンに登ると南正面に鋭くとがったカッコいい山。ツエルマットではマッターホルン、モンテローザ、ブライトホルンが有名だが、リムプフィッシュホルンは、名前は知られていないが、技術、体力とも必要な厳しい山である。

◆グレード peu difficile+ (やや困難) フルーアルプから往復8~10時間以上はかかるので体力が必要。頂上直下の氷と岩は正確なアイゼンワークが必要、特に下山時のスリップは重大な危険に直結する。氷雪の急傾斜（50度程度まで）と2級の岩の登下降がある。

◆宿泊 スネガからブラウヘルドまで乗り物、徒歩30分でアルプフルーヒュッテ宿泊。朝は自由な時間に食事（セルフサービス）可。AM3:00過ぎには出発すべきだろう。峠まではハイキング道を行くが、大きな岩があるガラ場はルートが見つげにくい。

◆地図 1:25000 LANDESKARTE DER SCHWEIZ(スイス国立地図) ZERMATT 1345

リッフェルホルン 2928m Riffelhorn

イタリア Italy

モンテローザ シグナルクッペ 4554m *Signalkuppe (Pta.Gnifetti)*

◆地図 1:25000 IGCLANDESKARTE DER SCHWEIZ(イタリア地図) 109 MONTE ROSA
ALAGNA V MACUGNAGA GRESSONY

by MICHIHIRO KADOYA

◆お問い合わせ・お申し込みは....

角谷ガイド事務所



<http://www.kadoya-guide.com>

Email: kadoya_guide@mac.com

〒590-0141

大阪府堺市桃山台1-22-11

TEL/FAX 072-296-8393

携帯 090-5164-5297

E-mail kadoya_guide@mac.com

[もとのページに戻る](#)
